



Załącznik nr 2.3.1. –
charakterystyka leśnictw
w zakresie pozyskania
Nadleśnictwo Kluczbork
GORZÓW
Stan na 28-10-2025



Skala 1:61429
0 0.5 1 km



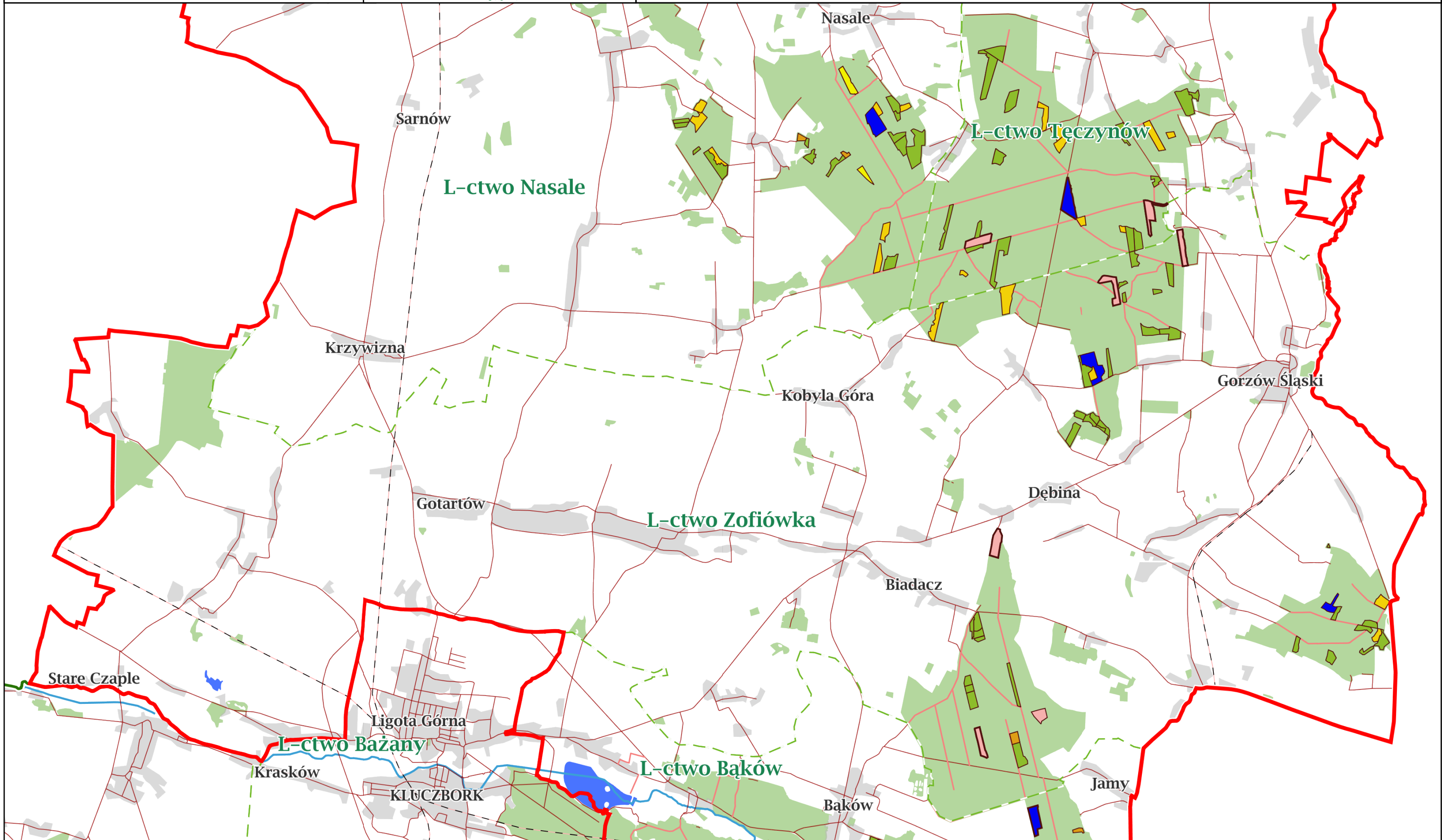
- uprz., negat.,
klęsk., sanit.
- inne uprz.
- V
- IV
- III

- II
- I
- CSS
- TPP/TPN
- TWP/TWN

- CP-P
- Droga
publiczna
- Droga ppoż.
- Oddziały
- Leśnictwa

Legenda:

- GORZÓW
- Nadleśnictwa



GORZÓW

Udział (m3) drewna iglastego [%]	62	%
Udział (m3) drewna optymalnego do pozyskania w technologii maszynowej [%]	33	%
Udział (m3) rębni pierwszych w cięciach rębnych ogółem [%]	15	%
Udział (m3) drewna pozyskiwanego z pozycji ze współczynnikiem > 1 [%]	0,0	%
Udział (m3) drewna zerwanego ze współczynnikiem > 1 [%]	0,0	%
Udział (m3) drewna kłodowanego (WK) iglastego w drewnie W iglastym [%]	49	%
Udział (m3) S2 krótkiego (poniżej 1,5 mb) w S2 [%]	1,0	%